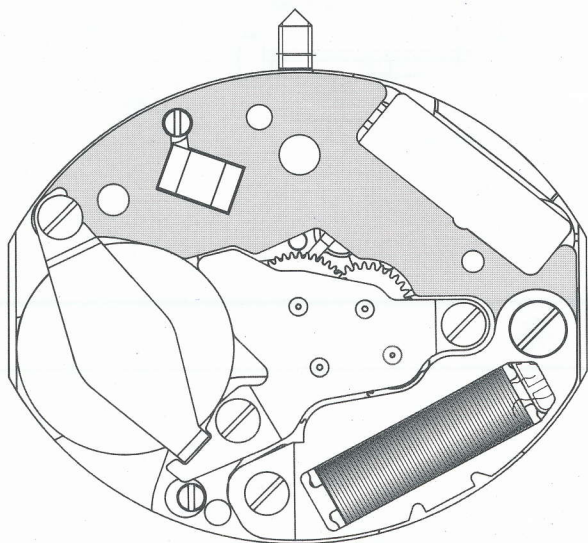




# franceebauches



**5 1/2 x 6 3/4'''**

13,00 x 15,15 mm

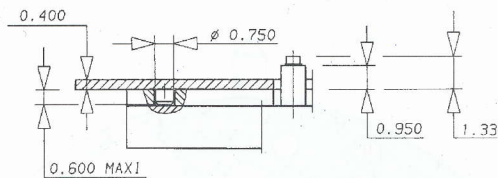
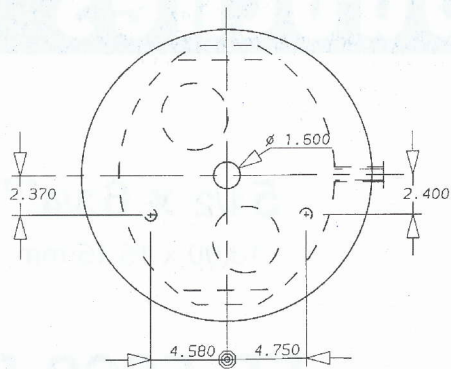
**FE 5820 D**

**H = 3,260 mm**

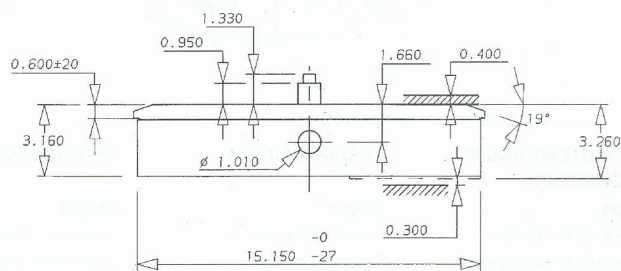
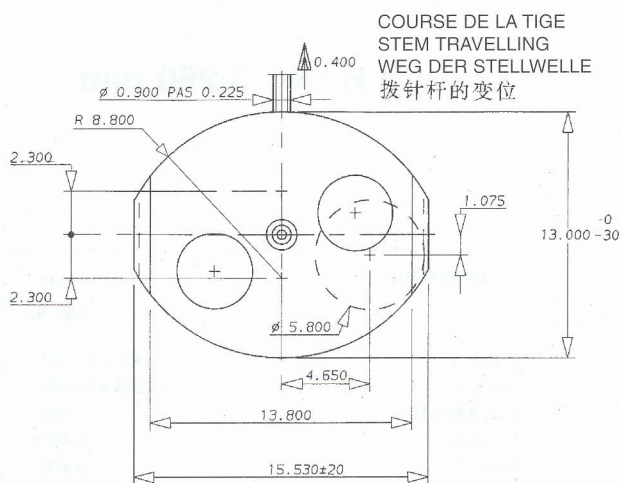
CARACTERISTIQUES TECHNIQUES	TECHNICAL DATA	TECHNISCHE DATEN	技术资料	mm 毫米
<b>Cage</b> Dimensions totales Dimensions encageage Hauteur sur filet Hauteur sur tige Hauteur maximum	<b>Frame</b> Overall dimensions Casing dimensions Height at bead Height at stem Maximum height	<b>Gestell</b> Gesamte-Abmessungen Gehäuse-Passung Höhe am Wulst Höhe an der Welle Maximale Höhe	外壳 总直径 外壳直径 车轮边缘高度 把心高度 最大高度	13,000 x 15,550 13,000 x 15,150 0,600 1,660 3,260
<b>Tige de mise à l'heure</b> Diamètre du filetage	<b>Hand-setting stem</b> Threading diameter	<b>Stellwelle</b> Gewindedurchmesser	止动杆 把心螺纹直径	0,900
<b>Résonateur</b> Fréquence	<b>Resonator</b> Frequency	<b>Resonator</b> Frequenz	谐振器 振荡	32 768 Hz
<b>Moteur</b> Nombre d'impulsions par minute	<b>Motor</b> Number of impulses p/minute	<b>Motor</b> Impulszahl p/Minute	马达 脉冲数 次/分	3
<b>Execution : 1 rubis</b>	<b>Version : 1 jewel</b>	<b>Ausführung : 1 Stein</b>	<b>型式: 1 钻</b>	

Fournitures particulières			Specials parts	Sondereile	专用零件
10.020.07	100	Platine	Main plate	Werkplatte	主夹板
10.022	101/1	Platine auxiliaire	Auxiliary plate	Hilfswerkplatte	
31.046	250	Roue des heures	Hour wheel	Stundenrad	时轮
31.083	242	Chaussée avec entraîneur	Cannon pinion with driver	Minutenrohr mit Mitnehmer	带动齿轮
10.022.01	5101/1	Vis de platine auxiliaire	Auxiliary plate screw	Schraube der Hilfswerkplatte	
Autres pièces : voir document 5120 D			Other parts : See documentation for 5120 D	Andere Teile : Siehe Dokumentation für 5120 D	詳見 5120 D 號文件

# CADRAN - DIAL - ZIFFERBLATT - 表盘



# BOÎTE - CASING - GEHÄUSE - 壳

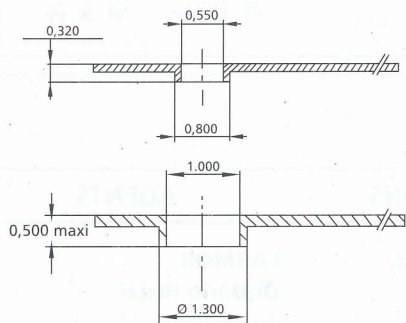
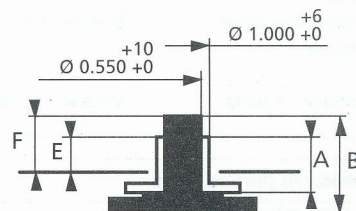


# AIGUILLAGE - HANDFITTING - ZEIGERSETZEN - 表针装配

Cal.		A	B	C	E	F	G
5820 D	1	1.920	2.740	-	0.950	1.330	-

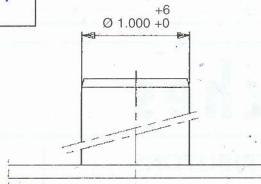
Exécution, 1 Normale	Execution 1 Normal	Austührung 1 Normal	型式 1 正常
-------------------------	-----------------------	------------------------	---------

Cadran d'épaisseur Dial thickness	Zifferblattdicke 表盘厚度	-H 0.400
--------------------------------------	--------------------------	----------

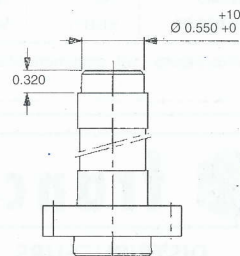


**AIGUILLES HANDS**      **ZEIGER 表针**

**Roue des heures  
Hour wheel  
Stundenrad  
时轮**



**Chaussée  
Canon pinion  
Minutenrohr  
齿轮**



Effort de chassage : 20 newtons

Driving in pressure : 20 newtons

Einpressdruck : 20 newtons

钻入压力: 20 牛顿

**CONTÔLES - TESTS  
KONTROLLE  
测试**

Voir documentation 5120 D  
See documentation for 5120 D  
Siehe Dokumentation für 5120 D  
詳見5120 D 号文件

Pile Battery	Batterie 电池
Ø 5,8 mm	low drain 1,55 V
2,1 mm	
RENATA 379 UCAR 379 VARTA 379	RW 379 SR 521 SW IEC SR 63